

I AM WELL MYSTONE®

Info-Frequenz-Regenerations-Gerät mit Breitband Kristall-Emitter

I AM WELL MYSTONE® Gerät auf der Basis von Bio-Information und Millimeter -Wellen – Technologie MMW, verbessert die **“Zell-Kommunikation“** durch **Sauerstoffanreicherung** und **Zellspannungs-Erhöhung** und dadurch den ganzen Körper. **MYSTONE®** gibt den Zellen immer wieder Ihre unverfälschte Ursprungs-Information (Frequenz) zurück.

Vor 60 Jahren wurde die **MMW Technologie** für die Raumfahrt erforscht. Ziel dieser Forschung war, den russischen Kosmonauten einen längeren Aufenthalt an Bord von Raumschiffen zu ermöglichen - ohne Arzt und ohne Einnahme von Medikamenten! Ihre kontinuierliche **Präventions-Therapie** mit dieser Geräte-Technik war Grundvoraussetzung für lange Weltraum-Aufenthalte.



Vor ca.15 Jahren wurde diese Technologie der Öffentlichkeit zugänglich gemacht. Das erbrachte die Anerkennung vieler Europäischen Universitäten und Auszeichnungen weltweit.

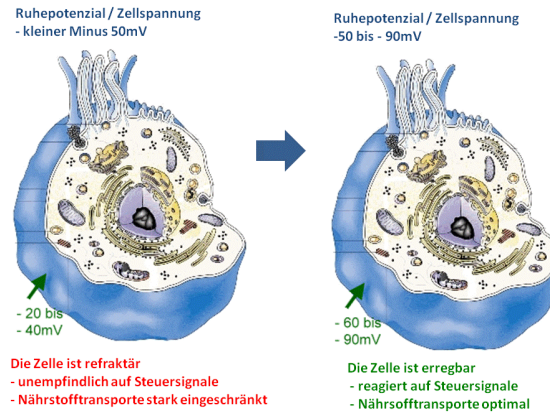
Die MMW Therapie als ergänzende Methode der schulmedizinischen Therapie zeigt sehr gute Ergebnisse.

Das I AM WELL MYSTONE® Gerät ist für den Eigenbedarf bestimmt.

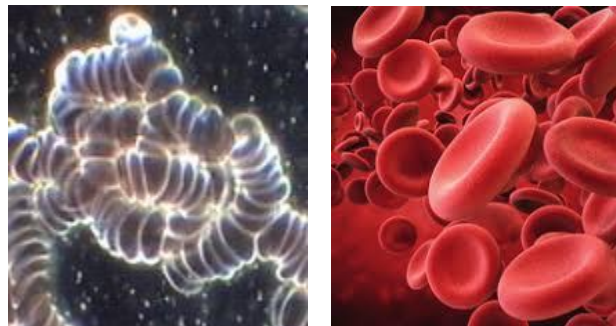
Es ist handlich, leicht via **Handy-App**. zu bedienen und das alles ohne Nebenwirkungen! Sie helfen bei der Bewältigung

von Stress, unterstützen den Abbau von Spannungen und Nervosität, die Selbstregeneration wird aktiviert, **Wasser wird strukturiert** und für die Aufnahme von neuen Zell-Informationen vorbereitet! Akupunktur Punkte und Meridiane werden stimuliert und aktiviert.

MMW = Millimeter Wellen (30 - 80 GHz) werden auch Lebenswellen genannt!



Dabei wird die Zellspannung wieder auf das ideale Mass von -60 – 90 mV (mV) angehoben. Tote Zellen haben diese Spannung auf unter -30 mV reduziert und verlieren dadurch die Kommunikation mit dem Gesamtsystem Mensch. Daraus können panische Vermehrungen resultieren, was als Tumorwachstum bezeichnet wird.



Nach der Anwendung des **MYSTONE** MMW Kristalls, keine verklebte Blutplättchen mehr, dadurch höhere Sauerstoff-Aufnahme und optimale Mikrozirkulation.

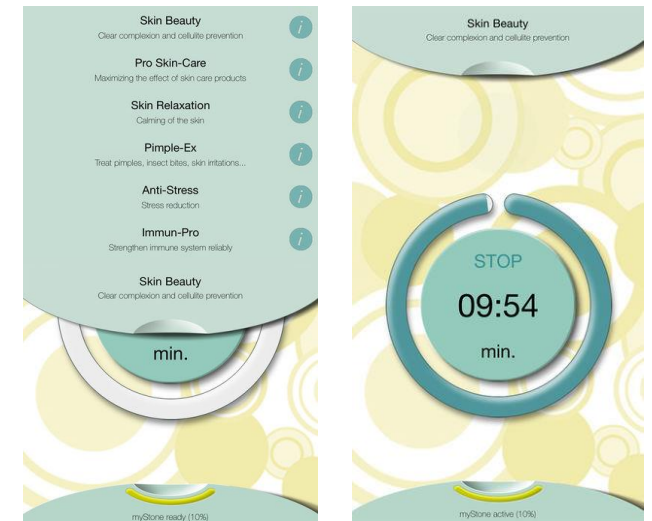
Der **MYSTONE** Kristall erzeugt **Millimeterwellen** mit der gleichen Wellenlänge und Stärke (**40 – 80 GHz**) wie die

eigene aktive **Zellenkommunikation** des Körpers. Das Immunsystem sieht nun wieder alle Baustellen und kann sie beheben mit der exakt richtigen Frequenz (auf 8 K-Stellen genau) zur Rekonstruktion von gesunden Zellen.

Die „**korrekten**“ Millimeterwellen synchronisieren sich mit den Wellen der Körperzellen und verbessern die Zellkommunikation. Die durch **Übersäuerung** und **Vergiftung** geschwächte Zelle verliert ihre hohe Zellspannung und dadurch den Kontakt zum Gesamtsystem. Wie eine leere Batterie dem Gerät keinen Nutzen bring, werden auch solche Zellen vom Körper abgestossen.

Das Blutbild kann verändert werden zur Sauerstoff-Erhöhung

Das ist der Schlüssel zur Selbst-Regeneration aller Zellen!



Ihr Mobil-Tel. startet die 6 Funktionen. Mit jeweils Aufnahme Ihrer eigenen Zellfrequenz und 40 Min. Rücksenden dieser Frequenz. Programm 3 und 4

Mit Alive-Essence Kristallwasser können Sie ihre Zellen für die Aufnahme dieser subtilen Schwingungen und Frequenzen vorbereiten.

Denn!

Nur gereinigte Zellen sind in der Lage, sich im ORIGINAL-ZUSTAND zu reproduzieren dank der exakten Frequenzanregung durch das:...

I AM WELL MYSTONE® MMW-Gerät.

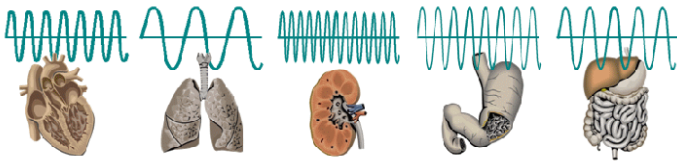
(MMW = Milli Meter Wellen)

Das zentrale aktive Element, die Gunn-Diode aus Galliumarsenid, wird in Kontakt mit der Körperoberfläche einem Spannungsfeld ausgesetzt. Unter Einfluss der angelegten äußeren Spannung und der durch die Körperzellen emittierten EHF-Strahlung geringer Intensität wird die durch die Körperzellen abgegebene Information in dem Kristall gespeichert. Der biologische Körper und der GaAs – Kristall bilden einen Resonanzschwingkreis. Dadurch kann eine exakte Zellfrequenz aufgenommen und zu regenerationszwecken zurückgestrahlt werden. Die Sauerstoffaufnahme kann sich erhöhen, wodurch sich auch die Zellspannung erhöht.



Das Herzstück ist der Gal-Ars. Kristall mit den passenden Frequenzen mit der Übertragung direkt auf die Akupunktur-Körperstelle.

rot: 33 GHZ - 78 GHz

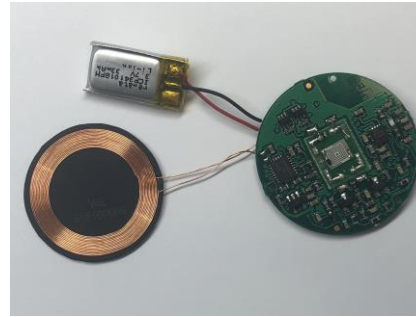


Der obige Frequenzbereich des neuen I AM WELL MYSTONE® Kristalls passt zu jedem Organ und kann damit die Zellen positiv zur Kommunikation mit dem System-Mensch anregen.

Damit erreichen Sie die Kombination von chinesischer Akupunktur und russischer Weltraum-Medizin und Frequenztechnik.

EINMALIG ist auch:

die Aufnahme Ihrer Zell-Frequenzen durch das Gerät selbst über die Kristall-Antenne auf 8-Stellen nach dem Komma genau. (Programm 3 und 4 mit 40 min. davon 10 sec. REC. Aufnahme-Funktion)!



Die Frequenzen des **MyStone** erzeugt der Gal-Ars. Kristall von 33–78 GHz auf 8-Stellen nach dem Komma genau. Dadurch lassen sich Zellen kopieren.

Der **MyStone** wird über den Computer-Anschluss induktiv innert 30 Min. geladen. Die Ladung hält ca. 4-6 Wochen. Das rote Gehäuse ist absolut Wasserdicht. Keinerlei Verbindungskabel sind erforderlich.

Alive-Essence Kristallprodukte GmbH

Bünkerstr. 58

A-9800 Spittal an der Drau

E-Mail: info@alive-essence.org

Tel. +43-664-475 61 21

Alive-Essence Klaussner

Beethovenstr. 7

D-94072 Bad Füssing

www.alive-essence-at.net AT / DE

Tel. +49-1515 350 17 14

Alive-Essence SOLIDEO Genossensch.

Hauptstr. 42, CH-3255 Rapperswil / BE

www.alive-essence.org für CH

Tel. +41-76-337 39 77



Kristallprodukte GmbH

**I AM WELL
MYSTONE®**

**MMW -Technologie sind
Lebenswellen**



**Gesundheit und
Wohlbefinden
durch die
russische
Weltraum-Medizin**